

LEVÁ ČÁST - původní historická budova

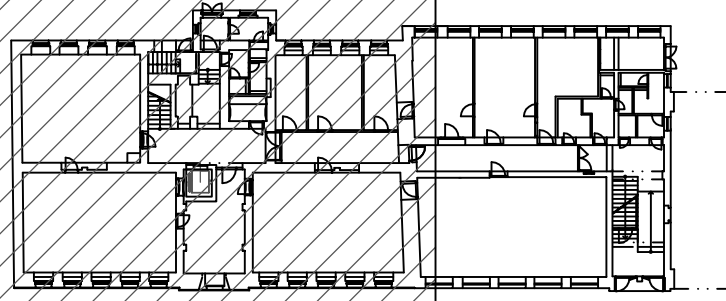
PRAVÁ ČÁST

č.místn.	název místnosti	plocha	podlaha	stěny	strop	poznámka
1.01	Kancelář pro spisovnu	22,5	vinylová podlaha	stáv.omítka, malba	stáv. omítka, malba	soklová lišta 100 mm
1.02	schodišťová hala	25,4	stáv.terazzo, očistit, dle potřeby doplnit cca 12m²	stáv.omítka, malba	stáv. omítka, nová malba	
1.03	studovna	57,0	stáv.parkety, přebrousit, vydrátovat a natřít	stáv. omítka, malba	stáv. omítka, malba	
1.04	výtah	3,2	-	omítka	-	
1.05	archiv	68,6	stáv.parkety, přebrousit, vydrátovat a natřít	stáv. omítka, malba	stáv. omítka, malba	
1.06A	wc-ženy předsíň	3,8	stáv.terazzo, očistit	stáv. omítka, malba	stáv. omítka, malba	ker.obklad výšky 1,8m
1.06B	wc-ženy	1,4	stáv.terazzo, očistit	stáv. omítka (lokální oprava), malba	podhled sdk. green tl.12,5mm	ker.obklad výšky 1,8m
1.07A	wc-muži předsíň	2,3	nová ker.dlažba	stáv. omítka (lokální oprava), malba	podhled sdk. green tl.12,5mm	ker.obklad výšky 1,8m
1.07B	wc-muži	3,6	nová ker.dlažba	stáv. omítka (lokální oprava), malba	podhled sdk.green tl.12,5mm	ker.obklad výšky 1,8m
1.08	wc-inv.	4,1	nová ker.dlažba	stáv. omítka, malba	stáv. omítka, malba	ker.obklad výšky 1,8m
1.09	zádveří	3,5	stáv.terazzo, očistit	stáv. omítka, malba	stáv. omítka, malba	
1.10	chodba	18,7	stáv.terazzo, očistit	stáv. omítka, malba	kazetový min. podhled	sokl 100 mm
1.11	kancelář SPOD	10,2	vinylová podlaha	stáv. omítka, malba	kazetový min. podhled	soklová lišta 100 mm
1.12	zasedací místnost OSPOD	17,6	vinylová podlaha	stáv. omítka, malba	kazetový min. podhled	soklová lišta 100 mm
1.13	kancelář OSPOD	10,7	vinylová podlaha	stáv. omítka, malba	kazetový min. podhled	soklová lišta 100 mm
1.14	spisovna	67,1	stáv.parkety odstranit, nová samonivelační stěrka+nová omítka	omítka, malba	stáv. omítka, malba	

LEGENDA MATERIÁLŮ

- Stávající zdvo
- Bourání
- Zdvo z porobetonových tvárníc Ytong
- Zdvo z tvárnice Porotherm 36,5AKU

SCHEMA



fix = ±0,000 = podlaha v chodbě v 1.np

PROJEKTIS S.R.O. LEGIONÁŘSKÁ 562 54401 DVŮR KRÁLOVÉ N.L. TEL. 499320208 FAX. 499320202 E-MAIL: P.PRAZAKOVA@PROJEKTIS.CZ	HLAV.PROJEKT. Ing. Zdeněk Jansa	ZODP.PROJEKT. Ing. P. Pražáková	VYPRACOVAL Ing.P.Pražáková	KONTROLOVAL
INVESTOR: MĚSTO Dvůr Králové n.L. Nám.T.G.Masaryka 38,544 17 DK n.L.	MŮ: Dvůr Králové nad Labem	Stav.úř.: Dvůr Králové n.L.		
AKCE: REKONSTRUKCE ŠKOLY J.A.KOMENSKÉHO PRO ÚČELY MŮ VE DVŮŘE KRÁLOVÉ NAD LABEM ZMĚNA STAVBY PŘED DOKONČENÍM - 1.NP (II.etapa)	stavební řešení			
OBSAH VÝKRESU:	Půdorys 1.np - levá část			
FORMÁT 6,5 x A4	DATUM červenec 2016	ČÍS.KOPIE Změna stavby	ČÍS.ZAKÁZKY 2364-ZS	MĚŘÍTKO ČÍS.VÝKRESU
1:50			105	